

24

JANVIER À JUIN



COMMUNAUTÉ DE COMMUNES
BERRY LOIRE PUISAYE

SAISON *culturelle*

Expositions
Concerts
Festivals
Arts de rue
Arts plastiques
Théâtre
Cinéma





AVERTISSEMENT

**Nous ne pouvons garantir la tenue des évènements programmés ou leur report éventuel.
Merci de votre compréhension et de ne pas en tenir rigueur aux organisateurs.**

EDITO

La saison 2024 permettra à nouveau de mettre en lumière les talents des artistes locaux du territoire qui déploient tout au long de l'année des spectacles de qualité. Cette programmation promeut également l'accès de toutes et tous à la culture, en consolidant les offres de proximité et l'itinérance au profit de toutes les communes du territoire.

La saison culturelle que vous vous apprêtez à découvrir au fil des pages, vous propose de vivre des instants colorés et empreints de partage pour toutes les générations, où culture rime avec plaisir, et de faire de la culture un bien commun accessible à tous les âges, tous les goûts et tous les budgets. Cette saison 2024 respire la diversité culturelle, avec des rendez-vous éclectiques : théâtre, musique, humour, cinéma, danse, magie...

Le développement de la culture sur notre territoire est un enjeu primordial. En effet, afin d'améliorer les déséquilibres de nos territoires, l'accès à la culture est un outil majeur pour assurer la cohésion sociale. Nous poursuivons, à ce titre, notre politique de médiation artistique et culturelle en direction de notre jeune public et proposons à l'ensemble des établissements scolaires (écoles, collèges) des projets s'inscrivant dans une volonté d'ouverture à la culture dont la Communauté de Communes a fait l'une de ses priorités.

Nous vous souhaitons à toutes et à tous,
une très belle saison culturelle.



Emmanuel Rat
*Président de la communauté
de communes Berry Loire Puisaye*



Nathalie Dony
*Présidente de la commission
petite enfance, jeunesse et culture*

SAISON culturelle

Janvier à Juillet 2024



JANVIER

	Qu'est-ce-que le PACT ?	PAGE 8
Janvier à mars	ATELIERS DESSIN L'hiver en couleur	PAGE 9
13 au 27 janvier	EXPOSITION Regard sur le système solaire et l'univers	PAGE 10
14	CONCERT Au plus près d'Aznavor	PAGE 11
20	CONCERT L'Argentine en musique	PAGE 12
20 21	THÉÂTRE Monsieur et Monsieur	PAGE 13
20 janvier au 09 mars	EXPOSITION Expressions artistiques	PAGE 14

FÉVRIER

02 février au 25 février	EXPOSITION Les dinosaures	PAGE 15
03	THÉÂTRE Tout le plaisir est pour nous	PAGE 16
03	THÉÂTRE Hilda	PAGE 17
03 février au 02 mars	EXPOSITION Peintures et jouets miniatures anciens	PAGE 18
09	THÉÂTRE MUSICAL La légende de Tsolmon	PAGE 19
17	ANIMATIONS Spectacle	PAGE 20

FÉVRIER

- 17** — **BAL**
Bal costumé PAGE 21
- 24** — **CONCERT**
Bach, préludes et suites PAGE 22
- 24** — **CINÉMA**
Enzo le croco PAGE 23
- 24** **25** — **THÉÂTRE**
A fond les balais PAGE 24
- 26 février
au 1er mars — **STAGE THÉÂTRE ENFANTS**
Théâtre de l'Escabeau PAGE 25

MARS

- 03** — **THÉÂTRE**
Un sympathique idiot PAGE 26
- 15** — **EXPOSITION**
Phot'Ouzouer PAGE 27
- 15** — **CONCERT**
Époque épique PAGE 28
- 16 mars
au 13 avril — **EXPOSITION**
48^{ème} exposition de printemps PAGE 29
- 28** — **CONCERT**
Pauline Viardot PAGE 30
- 29** — **CONCERT**
Concert caritatif au profit des Restos du Coeur PAGE 31
- 30 mars
au 1er juin — **EXPOSITION**
Les années 80 PAGE 32

AVRIL

- 06** — **BAL**
Bal Country PAGE 33
- 11** — **CINÉMA**
Va y avoir du sport ! PAGE 34
- 13** — **CONCERT**
Bal musiques et danses traditionnelles PAGE 35

AVRIL

- 13-14** | **THÉÂTRE**
40 ans de l'Escabeau PAGE 36
- 20 avril
au 11 mai | **EXPOSITION**
20 ans du musée de préhistoire et histoire PAGE 37
- 22 avril
au 26 avril | **STAGE THÉÂTRE ENFANTS**
Théâtre de l'Escabeau PAGE 38
- 27** | **CONCERT**
Concert de printemps PAGE 39

MAI

- 09** | **NATURE TERROIR**
Fête des plants et plantes PAGE 40
- 09 mai
au 11 mai | **THÉÂTRE**
Les planches fêlées PAGE 41
- 18 mai
au 08 juin | **EXPOSITION**
Agrumomanie PAGE 42
- 18** | **CULTURE**
La nuit des musées PAGE 43
- 22 mai
au 28 mai | **EXPOSITION**
Au travers du corps PAGE 44
- 24** | **SPECTACLE**
Air de jeux PAGE 45
- 25-26** | **THÉÂTRE**
Requiem pour un fou PAGE 46
- 25 mai
au 15 juin | **EXPOSITION**
Exposition d'été PAGE 47
- 27 mai
au 02 juin | **SPECTACLE**
Jonglerie musicale PAGE 48

JUIN

- juin
plusieurs lieux | **ART ET NATURE**
Les beaux arts en bord de Loire PAGE 49
- 02** | **NATURE TERROIR**
Balade buissonnière PAGE 50

JUIN

02	EXPOSITION L'art est dans le square	PAGE 51
08	CINÉ JARDIN Hors norme	PAGE 52
15	CONCERT Châtillon ville	PAGE 53
15	CONCERT Gospel	PAGE 54
15 - 16	CHANT Trobairitz	PAGE 55
15 juin au 07 septembre	EXPOSITION Les jeux olympiques	PAGE 56
22	ANIMATION MUSICALE Apéro-concert	PAGE 57
22 juin au 31 juillet	EXPOSITION Exposition artistique d'été	PAGE 58
29	CONCERT Par l'ensemble amateur 45	PAGE 59
29 juin au 27 juillet	EXPOSITION Salon d'été	PAGE 60

JUILLET

06	CINÉMA Projection plein air	PAGE 61
19	ANIMATION Balade nocturne Bonny	PAGE 62
19	ANIMATION Balade nocturne Châtillon	PAGE 63
28	TERROIR Fête des vins des coteaux du giennois	PAGE 64

ET AUSSI...

À venir en juillet et août	PAGE 65
Toute l'année	PAGE 67
Équipements et Partenaires	PAGE 73



Qu'est-ce-que le PACT ?



Le PACT (Projet Artistique et Culturel de Territoire) est un dispositif régional porté par la Communauté de Berry-Loire-Puisaye, pour son territoire.

Il intègre :

- des manifestations ponctuelles de toute forme d'expression artistique,
- des résidences d'artistes, un soutien à la création, des actions de médiation,
- des projets impliquant les habitants, les publics jeunes ou empêchés, dans des actions de pratique artistique,
- des festivals...

Si la communauté porte le projet auprès de la région, les manifestations peuvent être organisées non seulement par les services communautaires mais aussi par tout type de structure : ses communes membres, les associations du territoire...

Les structures partenaires peuvent bénéficier, au sein du PACT :

- d'un financement régional quelle que soit la structure
- et d'un financement communautaire pour les seules associations.

Outre un soutien financier, le PACT est un outil de réflexion et d'élaboration de la politique culturelle communautaire sur le territoire : la Communauté de communes, par le PACT, s'engage auprès de la région pour 3 ans sur trois axes qui visent à implanter la culture au cœur de nos territoires.

Soutien aux projets artistiques et culturels de territoire

www.centre-valde Loire.fr/soutien-aux-projets-artistiques-et-culturels-de-territoire





*Association L'art de rien
organise le festival*
« L'HIVER EN COULEUR »

Un festival de dessin au coeur de l'hiver !
Ateliers de dessin dans 10 villes de la Communauté de Communes.
Dans ces ateliers de dessin, l'expression artistique de nos émotions est centrale. La vie est une mosaïque d'émotions.
L'expression artistique a la capacité de nous aider à visualiser, comprendre et traiter ces émotions.

Les ateliers:

Nous débuterons par des exercices visant à familiariser les participants avec les matériaux utilisés et leurs réactions aux impulsions extérieures. (dessiner en rythme avec la musique ou associer des couleurs à un poème). Ensuite, nous travaillerons sur l'expression de différentes émotions. A la fin nous nous tournerons vers notre propre monde intérieur. Quelles émotions prédominent en ce moment ? Comment prendre conscience de cela et comment cela se reflète-t-il dans nos dessins ? Une occasion de se retrouver, d'échanger, de s'exprimer, toutes générations confondues !

Pour savoir si votre commune est concernée & les dates:

association.lartderien@gmail.com

Ou Facebook: [La Petite Galerie de Ousson-sur-Loire](#)

COMMUNAUTÉ DE COMMUNES
BERRY LOIRE PUISAYE 
*Projet soutenu
par la communauté de communes
Berry Loire Puisaye*

10 COMMUNES
de la communauté
de communes

ATELIERS DESSIN

Entrée libre

CONTACT
Eke Mekkes
Tél. 06 31 87 46 23

Organisation | Association L'art de rien



© O. Cheurfi et T. Beauvilain



Astronomie

REGARD SUR LE SYSTÈME SOLAIRE ET L'UNIVERS

Exposition photos et affiches, planétarium

À destination notamment de la communauté éducative mais aussi des adultes, elle sera un précieux outil pour aborder différentes notions, telles que le système solaire (étoiles, planètes, satellites...), les phases de la lune, les éclipses, les outils d'observation de l'Espace.

Cette exposition transportera chacun suivant ses intérêts dans une perspective artistique ou scientifique pour appréhender le ciel et les phénomènes qui s'y déroulent.

Du mardi au samedi de 10h à 12h et 14h à 17h

CHÂTILLON-SUR-LOIRE

Espace culturel

EXPOSITION

Entrée libre

CONTACT

Dominique

Tél. 02 38 31 99 66

Organisation | Astro club Ouzouer-sur-Loire



©NOA_PHOTOGRAPHY.L 054.7722578

dimanche

14

JANVIER

16h00

BRIAREAuditorium
Jean Poulain**CONCERT**

Tarif : 25 €

Concert AU PLUS PRÈS D'AZNAVOUR

Ce spectacle est le récit d'une rencontre improbable entre Charles Aznavour et le tout jeune Samuel K. C'est un témoignage en musique et en images de cette jolie histoire qui dura plusieurs années. La sincérité du propos, la justesse du chant et la légitimité du projet scénique suscitent une standing ovation à chaque représentation. "Au plus près d'Aznavour" est un musical Live qui fait la part belle aux grandes chansons de Charles Aznavour et à quelques pépites moins connues.

Samuel K. sera accompagné sur scène d'un orchestre de 6 musiciens pour faire revivre les plus belles chansons du répertoire du grand Charles.

CONTACTEdwige Signoret
Tél. 02 38 31 20 08**Organisation** | Ville de Briare



samedi
20
JANVIER

18h00

OUSSON-SUR-LOIRE

La Petite Galerie
4, Grande rue

CONCERT

Tarif : au chapeau

CONTACT

Tél. 06 31 87 46 23

Concert

L'ARGENTINE EN MUSIQUE

Accordéon : Karen Chaminaud

Clarinette : Tony Bigot

Entrée gratuite pour les adhérents

Adhésion 5 €/an ou 1 € (adhésion ponctuelle pour la soirée)

Notre bar associatif sera ouvert !

Planche apéro "surprise" (7 €) sur réservation

Végétalienne, végétarienne, ou allergique ? Merci de le préciser avec votre réservation.

Réservation avant vendredi 19 Janvier

par mail : association.lartderien@gmail.com

Organisation | Association L'art de rien



©Dominique Journet Ramel

samedi **20h30****20** JANVIERdimanche **15h****21** JANVIER**BRIARE**Théâtre de l'Escabeau
Rivotte**THÉÂTRE**

Plein tarif : 15 €

Tarif réduit : 11 €

Tarif enfant : 8 €

CONTACT

Tél. 02 38 37 01 15

reservation@theatre-escabeau.com

1h15

ENTRE DEUX JEUX MONSIEUR ET MONSIEUR, SUIVI DE : MAISON, SUCRÉE MAISON



M. A et M. B sont réunis dans une même pièce. Élégants et courtois, ils échangent des formules de politesse, font connaissance avec civilité. Mais l'horloge égrène les secondes. Ils n'ont pas droit à plus d'une demi-heure pour résoudre leur problème : un seul des deux pourra sortir vivant de cette pièce. Il faut que l'autre meure. Pourquoi ? Comment ? Peu importe. C'est la règle...

Un homme issu de la « classe moyenne » raconte son histoire. Un monologue, en quelque sorte. Mais un monologue à prendre en charge à deux. Parce que notre homme est un homme double. Un soir, il rentre enfin chez lui, dans sa maison, sucrée maison, après une journée éreintante de métro-boulot, et trouve un double (un autre !) dans le fauteuil de son salon...

À partir de 12 ans - Vendredi 19 janvier 14h scolaire

Coproduction **THÉÂTRE DE L'ESCABEAU** et **THÉÂTRE DES VALLÉES**

Texte : Eudes Labrusse | Mise en scène : Catherine Bayle

Création lumière-son : Fabien Leducq

Avec Olivier Chardin et Olivier Vermont

Plus d'informations sur le site : <http://www.theatre-escabeau.com>
ou page Facebook « Théâtre de L'Escabeau Pépinière Théâtrale »

Organisation | Cie Pro l'Escabeau-pépinière théâtrale



DU
samedi **20**
JANVIER
AU
samedi **09**
MARS

Peintures sur porcelaine

EXPRESSIONS ARTISTIQUES

Comme chaque année, la Maison de Pays commence ses expositions par une exposition artistique.

Cette année seront mis à l'honneur un peintre sur porcelaine: Nicolas Bernon et un collectif de personnes qui fait du patchwork.

Le 10 février, ils feront une démonstration de leur savoir-faire.

Né à Nevers, Nicolas BERNON a toujours aimé peindre sur toile à l'huile ou à l'acrylique, mais aussi faire de la décoration sur porcelaine et faïence.

Il a suivi des études en arts plastiques et arts appliqués ainsi qu'en décor sur céramique et participé à quelques concours artistiques dans le Cher où il a reçu de nombreux prix.

Il a été l'invité d'honneur en 2018 du 11^e salon régional « Au soleil d'or » à Bruère-Allichamps.

Sa grande passion est de pouvoir émerveiller les visiteurs au travers de son art : qu'il soit sur toile, sur papier, sur porcelaine, ou sur d'autres supports.

BONNY-SUR-LOIRE
Maison de Pays

EXPOSITION

Entrée libre

CONTACT

Martine Lecugy
Tél. 02 38 31 57 71

Organisation | Maison de pays



DU
vendredi **02**
FÉVRIER
AU
dimanche **25**
FÉVRIER

Exposition
LES DINOSAURES

Des dinosaures plus vrais que nature !
Le château de Trousse-Barrière accueille un drôle de bestiaire en ce mois de février. M. Mohamed vous expliquera son travail de reproduction de ces animaux disparus. Vous pourrez découvrir sculptures et photos de ces espèces reproduites à l'identique !

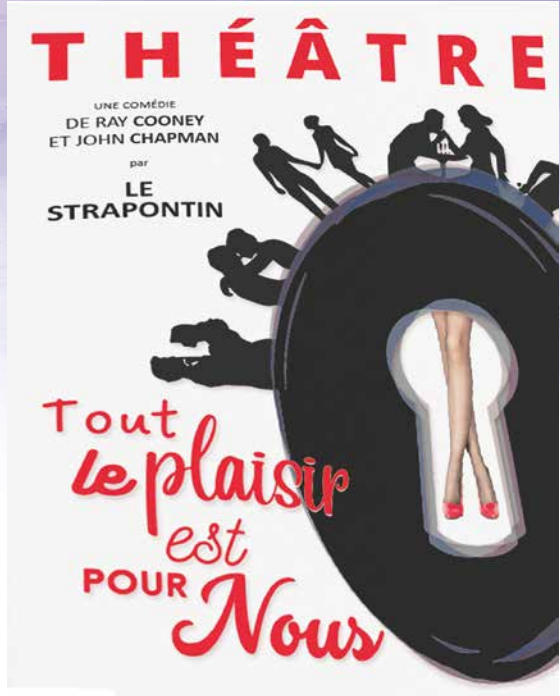
BRIARE
Château
de Trousse-Barrière

EXPOSITION

Entrée libre

CONTACT
Edwige Signoret
Tél. 02 38 31 20 08

Organisation | Ville de Briare



Théâtre

TOUT LE PLAISIR EST POUR NOUS

Dans un appartement bourgeois, trois couples illégitimes ont décidé de s'ébattre clandestinement. Bien entendu aucun d'eux n'a prévu la présence des autres et l'escapade câline vire au cauchemar. L'arrivée inopinée d'une vieille fille très puritaine n'arrange pas les choses... Par les maîtres du boulevard anglais : Ray Cooney et John Chapman.
Adaptation de Sébastien Castro

Autres dates :

11 février Châtillon sur Loire, salle polyvalente 14h30

23 mars Briare, auditorium Jean Poulain 20h00

6 avril La Bussière salle polyvalente 18h00

13 avril Beaulieu sur Loire, salle polyvalente 20h30

20 avril Ousson sur Loire, salle polyvalente 20h30

samedi

03

FEVRIER

20h00

BRIARE

Auditorium
Jean Poulain

THÉÂTRE

CONTACT

Sylvain Baude
Tél. 07 86 04 72 12

1h40

Organisation | Le Strapontin



©Victor Tonelli

HILDA

de Marie NDiaye



Mme Lemarchand a besoin d'une femme de peine. Ce sera Hilda. Elle la veut pour le ménage, pour son service, pour ses enfants. Le seul nom d'Hilda l'envoûte, la fascine. Elle la veut pour elle seule, totalement, entièrement. Mme Lemarchand n'a pas l'intention d'exploiter Hilda, ni même de la regarder comme sa bonne. Mme Lemarchand est une femme de gauche. Elle veut éduquer sa servante, la former à la chose politique, lui apprendre à penser. Il lui faut aussi l'amitié d'Hilda, toute la vie d'Hilda et l'illusion d'une égalité possible. Comment supporter, sinon, d'être servie? Marie Ndiaye aime jouer avec la cruauté des situations quotidiennes. Elle les mène jusqu'aux limites du supportable. En ces tréfonds, le réalisme flirte avec le fantastique : la fascination devient envoûtement, la domination vampirisme, le cocasse terrible.

À partir de 14 ans - Vendredi 2 février scolaire

Théâtre en Pièces

Distribution : Mélanie Pichot, Fabien Moiny, et Aude Béars

Mise en scène et scénographie : Emmanuel Ray

Création lumière : Marco Hollinger | Création son : Tony Bruneau

Régisseur général : Jean Cardoso

Plus d'informations sur le site : <http://www.theatre-escabeau.com>
ou page Facebook « Théâtre de L'Escabeau Pépinière Théâtrale »

samedi 20h30

03 FÉVRIER

dimanche 15h

04 FÉVRIER

BRIARE

Théâtre de l'Escabeau
Rivotte

THÉÂTRE

Plein tarif : 15 €

Tarif réduit : 11 €

Tarif enfant : 8 €

CONTACT

Tél. 02 38 37 01 15

reservation@theatre-escabeau.com

1h15

Organisation | Cie Pro l'Escabeau-pépinière théâtrale



DU
samedi **03**
FÉVRIER
AU
samedi **02**
MARS

Compagnie industrielle du jouet
PEINTURES ET JOUETS
MINIATURES ANCIENS (CIJ USINE DE BRIARE)

CHÂTILLON-SUR-LOIRE

Espace culturel
47, rue Franche

EXPOSITION

Entrée libre

L'espace culturel reçoit une double exposition de peintures et de jouets miniatures anciens fabriqués par la Compagnie Industrielle du Jouet de Briare.

M. Ferrant nous présente à cette occasion ses peintures mais également une partie de sa magnifique collection issue de la CIJ de Briare.

Du mardi au samedi : de 10h à 12h et de 14h à 17h
Dimanche & jours fériés : de 14h30 à 17h

CONTACT

Dominique

Tél. 02 38 31 99 66

Organisation | Espace culturel - Mairie



vendredi
09
 FÉVRIER

20h00

BRIARE
 Auditorium
 Jean Poulain

THÉÂTRE MUSICAL

Tarif : Libre participation
 à partir de 5€
 (tarif recommandé : 15€)

CONTACT

Marianne Berthet-Goichot
 Tél. 06 81 42 21 98

Conte musical franco-mongole LA LÉGENDE DE TSOLMON

Lorsque la pianiste classique Susanna rencontre Mandakh, virtuose de la vièle et du chant diphonique, le duo « Gobi Rhapsodie » naît comme une évidence, et avec lui une musique unique et envoûtante, au croisement des chants mongols et de la musique classique et jazz. Le spectacle: En Mongolie vivait la princesse Tsolmon, amoureuse d'un berger, Kuku Namjil. Lorsque celui-ci doit retourner chez lui, dans le lointain désert de Gobi, Tsolmon lui offre un cheval ailé afin qu'il puisse parcourir chaque nuit les milliers de kilomètres qui les séparent. Ils vivent ainsi heureux durant plusieurs années, jusqu'à ce jour où une femme jalouse coupe les ailes du cheval... Une histoire folle et émouvante, au grand galop dans l'immensité des steppes.

Morin khuur (vièle mongole), guitare, guimbarde, flûte tsuur, khöömï (chant diphonique), conte Mandaakhai Daansuren;

Piano, accordéon, conte Susanna Tiertant

Mise en scène Ulysse Barbry ; Texte et adaptation Susanna Tiertant

Création lumières Mariam Rency ; Création costumes Nadège Bourmaud

Production Marianne Berthet-Goichot / Le Bureau du Classique

Coproduction JM France avec le soutien de la SACEM et du Centre Jean Vilar de Marly le Roi

Séances scolaires à 10h30 et/ou 14h30. Séance tout public à 20h.



Organisation | Le Bureau du Classique

Animation



samedi
17
FÉVRIER

14h à 18h

BONNY-SUR-LOIRE
Salle polyvalente

ANIMATION

Tarif : 3€ par enfant
Gratuit pour les - de 2 ans
& adultes

CONTACT

Annick Le Gallou
Tél. 06 11 61 19 89



SPECTACLE

Avec Patsy

Semaine du carnaval

Le comité des fêtes propose un après-midi pour les enfants.
Ils peuvent venir déguisés.

Une séance maquillage leur sera proposé à 1€

Avec Patsy, animation musicale, une séance sculpture de ballons, défilés des enfants.

Buvette crêpes, gâteaux, barbe à papa, pop-corn seront proposés au bar.

Organisation | Comité des fêtes de Bonny-sur-Loire



samedi
17
FÉVRIER

21h00

OUSSON-SUR-LOIRE
Salle polyvalente

BAL

Tarif : 5 €
Gratuit pour les - de 12 ans

CONTACT

Marie-Christine Boury
Tél. 02 38 31 44 56



À vos déguisements !
BAL COSTUMÉ

A l'occasion du carnaval, la commission culturelle organise un bal costumé animé par le disc-jockey Jean Luc Animation 45.

Organisation | Commission culturelle - Mairie d'Ousson-sur-Loire



Concert en quête de Bach
PRÉLUDES ET SUITE

Portées aux oreilles du grand public par le violoncelliste Pablo Casals, les six suites pour violoncelle seul restent un véritable mystère. Une oeuvre de Bach ? De sa femme Anna Madalena ? À quelle date, pour quel instrument et dans quel ordre furent-elles composées ? Elles ne comportent aucune indication, alors comment les interpréter ? C'est en suivant pendant trois jours Patrick Langot enfermé dans un studio d'enregistrement en compagnie de ses trois violoncelles de son directeur artistique, que peu à peu émerge l'image de ce chef-d'œuvre inconnu. Patrick Langot en véritable détective nous invite à un voyage imaginaire dans la tête de Bach.

Patrick Langot, violoncelles
 Philippe Arbert, lumière et son
 Jean Manifacier, mise en scène

*Plus d'informations sur le site : <http://www.autrementclassique.com>
 ou par mail : guilaine.dodane@autrementclassique.com*

samedi
24
 FÉVRIER

20h00

BRIARE

Auditorium
 Jean Poulain

CONCERT

Plein tarif : 18 €
 Tarif réduit : 12 €
 Tarif enfant : 8 €

CONTACT

Alain Bertrand
 Tél. 06 71 96 77 52



Organisation | Autrement classique



samedi
24
 FÉVRIER

13h45

Cinéma jeune public
ENZO LE CROCO

Josh Primm emménage à New York avec sa famille. Le jeune garçon a du mal à s'acclimater à sa nouvelle vie, mais tout va changer quand il découvre dans le grenier de sa nouvelle maison, Enzo, un crocodile pas comme les autres. Ce dernier adore chanter, prendre des bains et manger du caviar. Cependant, l'amitié naissante entre Enzo et Josh est menacée par un diabolique voisin, M. Grinchois.

CHÂTILLON-SUR-LOIRE

Centre socio-culturel

CINÉMA

Tarif: 5 €
 (film, boisson,
 goûter compris)

CONTACT

Jimmy Voss
 Tél. 07 82 56 05 80



Organisation | Racing Club Châtillonnais



Théâtre du mille clubs A FOND LES BALAIS

samedi 20h30
24 FÉVRIER

dimanche 15h
25 FÉVRIER

PLUSIEURS DATES

BONNY-SUR-LOIRE
Salle polyvalente

THÉÂTRE

Plein tarif : 8 €

Tarif réduit : 4 € (12-18 ans)

Enfant : gratuit

CONTACT

Roger Gaboret

Tél. 06 85 93 53 16

En 1^{ère} partie : un sketch de Lionel de Messey « HOMME SANDWICH » suivi d'une comédie en 3 actes de Vivien Lheraux « A FOND LES BALAIS ».

La veille de la première représentation, Angélique, la costumière du théâtre, est victime d'un odieux chantage. Quatre femmes de ménage, valeureuses et pleines de vie, décident de lui venir en aide. Alors, en coulisse, dans l'ombre de Cyrano, commence un spectacle haut en couleur !

AUTRES DATES :

Samedi 02 mars - 20h30 & Dimanche 03 mars - 15h



Organisation | Mille clubs bonnychon

Stage enfants théâtre



DU lundi **26**
FÉVRIER
AU
vendredi **1er**
MARS

Enfants / ados de 7 à 14 ans

THÉÂTRE DÉCOUVERTE

A L'Escabeau, on joue la comédie, on fait du théâtre, mais on partage aussi son savoir, on transmet sa bonne humeur et on apprend à laisser aller ses émotions.

Sur le temps des vacances scolaires, des stages sont proposés aux enfants de 7 à 14 ans. Des moments privilégiés où les jeunes découvrent la pratique du théâtre avec des intervenants issus de tous horizons, de compagnies locales ou plus lointaines. Une restitution où sont conviés les proches des comédiens en herbe à lieu le dernier jour du stage.

Encadré par Aurélien Tortiller

*Plus d'informations sur le site : <http://www.theatre-escabeau.com>
ou page Facebook « Théâtre de L'Escabeau Pépinière Théâtrale »*

De 9h30 à 12h30

BRIARE

Théâtre de l'Escabeau
Rivotte

STAGE

70 € stage
+ 10 € adhésion

CONTACT

Tél. 02 38 37 01 15

reservation@theatre-escabeau.com

Organisation | Cie pro L'Escabeau- pépinière théâtrale



dimanche

03

MARS

14h30

CHÂTILLON-SUR-LOIRE

Centre socio-culturel

THÉÂTRE

Tarif: 8 €

Gratuit jusqu'à 12 ans

CONTACT

Régine Gitton

Tél. 02 38 35 34 71

2h30**Organisation** | Amicale des bons vivants de Chanoy*Comédie de J.C Martineau***UN SYMPATHIQUE IDIOT**

L'Amicale théâtrale de St-Père-sur-Loire a le plaisir de vous présenter cette comédie.

François, l'idiot du village gagne au loto. Voici le point de départ de cette histoire et les conséquences que cela va avoir sur la vie de ce brave homme. Il devient tout à coup le centre d'une attention intéressée pour bon nombre de personnes : les femmes voient soudainement en lui un potentiel mari, les crapules veulent le dérober, le maire du village en profiterait bien pour renflouer les caisses municipales. La vie de ce sympathique idiot de François ne va pas être de tout repos.

Une comédie pleine de rebondissements !

PHOT'OUZOUER

Nature - beauté fragile



DU
vendredi **15**
AU
dimanche **17**
MARS

De 9h à 18h

OUZOUËR-SUR-TRÉZÉE

Salle polyvalente
Pierre Vieillard

EXPOSITION

Entrée gratuite

CONTACT

Francine Molinet
Tél. 06 07 61 47 98

Exposition

PHOT'OUZOUER

Exposition de photos animalières et florales réalisées par des photographes passionnés.
Présence de Messieurs Yves Danjon, Philippe Gérard, Philippe Léger et bien d'autres.
Venez dialoguer avec eux.

Organisation | Comité des fêtes Ouzouër-sur-Trézée



vendredi
15
 MARS

20h00

BRIARE

Auditorium
 Jean Poulain

CONCERT

Tarif : 10 €

Concert
ÉPOQUE ÉPIQUE

Après une résidence pour écrire et monter ce spectacle, Joël Boureux et son équipe de trois musiciens chanteurs et comédiens chanteront tout haut ce que beaucoup pensent tout bas. Cette création musicale théâtralisée saura vous distraire, vous surprendre et vous offrir un moment de spectacle inédit autour des sujets d'actualités.

Paroles et musique, guitares et chant : Joël Boureux
Batterie, percussions, vocaux et divers instruments: Kevin Maxton
Basse et chœurs: William Palis
Mise en scène: Ronan Chambault

CONTACT
 Edwige Signoret
 Tél. 02 38 31 20 08

Organisation | Ville de Briare

Exposition



DU
samedi **16**
MARS
AU
dimanche **13**
AVRIL

Peintures et sculptures

48^{ÈME} EXPOSITION DE PRINTEMPS

L'amicale des Peintres du Printemps vous accueille cette année encore à l'espace culturel de Châtillon-sur-Loire pour une exposition haute en couleurs.

Une trentaine d'artistes, confirmés et élèves, ont le plaisir de présenter leurs œuvres, aux techniques parfois très différentes, en toute liberté et sans thématique imposée.

Une belle découverte en perspectives, et de nombreux talents.

Les Expositions de l'Espace Culturel-Mairie sont visibles :

Du mardi au samedi de 10h à 12h et de 14h à 17h ;

Dimanche 17 et 24 mars de 15h à 18h

Dimanche 7 avril de 15h à 18h

CHÂTILLON-SUR-LOIRE
Espace culturel municipal

EXPOSITION

Entrée gratuite

CONTACTS

Dominique

Tél. 02 38 31 99 66

Organisation | Amicale des Peintres du printemps



jeudi
28
 MARS

20h00

BRIARE

Auditorium
 Jean-Poulain

CONCERT

Plein tarif : 18 €
 Tarif réduit : 12 €
 Tarif enfant : 8 €

CONTACT

Alain Bertrand
 Tél. 06 71 96 77 52

PAULINE VIARDOT

Une vie d'opéra

Parler de Pauline Viardot c'est parler d'un monde disparu, le monde des salons du XIXème siècle, des maisons d'opéras, des clans, des intrigues, des amitiés, des trahisons et surtout de la formidable machine à rêve que constitue l'opéra à son âge d'or. Pauline Viardot en est, entre 1838 et 1863, l'une de ses plus brillantes représentantes. Elle est le prototype de la « Diva Assoluta », comme le sera Maria Callas un siècle plus tard. Celle qui déchaîne les foules, excite toutes les jalousies, toutes les passions, inspire les compositeurs, fascine les directeurs de théâtres, les metteurs en scène et rend fou de désir les prétendants de tous poils.

*Plus d'informations sur le site : <http://www.autrementclassique.com>
 ou par mail : guilaine.dodane@autrementclassique.com*



Organisation | Autrement classique



**LES RESTAURANTS
DU COEUR**

vendredi
29
MARS

19h00

CHÂTILLON-SUR-LOIRE

Centre socio-culturel

CONCERT

Concert caritatif

AU PROFIT DES RESTOS DU COEUR

L'Association l'Artscène organise un concert exceptionnel au profit des Restos du Cœur. Une soirée de musique, de solidarité et de partage pour une noble cause. Pour participer à ce concert unique, il vous suffit d'apporter des denrées alimentaires non périssables en guise de billet d'entrée. Chaque produit que vous apporterez contribuera à aider ceux qui ont besoin d'un repas chaud et d'un peu de réconfort.

Concert reggae et ska avec deux groupes : LA ZINZIN FAMILY et LES STRUGGLERS

Venez nombreux, en famille ou entre amis, avec vos produits alimentaires en main, pour soutenir les Restos du Cœur. Ensemble, nous pouvons apporter de la chaleur et de l'espoir à ceux qui en ont besoin.

CONTACT

Germain Berton

Tél. 06 07 26 40 72

Organisation | l'Artscène



DU
samedi **30**
MARS
AU
samedi **1^{er}**
JUIN

Rétrospective LES ANNÉES 80

BONNY-SUR-LOIRE
Maison de Pays

EXPOSITION

Entrée gratuite

CONTACT

Martine Lecugy
Tél. 02 38 31 57 71

Prêt à faire un saut dans le passé : nous allons retrouver une génération dont le doudou se nomme Kiki, la grande sœur Dorothée, les héros Candy, Albatros et Mario ; qui découvre la console Atari et le langage Basic, le Walkman et le CD, les radios libres et la planche à voile... Liste non exhaustive d'objets et de pratiques à la mode en cette décennie particulièrement bouillonnante !

L'exposition rappellera le contexte politique avec l'élection de François Mitterrand le 10 mai 1981 et l'arrivée de la gauche au gouvernement qui va marquer durablement la décennie.

Nous évoquerons aussi les événements qui se sont déroulés à Bonny dans cette même période.

L'exposition se terminera le 1^{er} juin avec une soirée disco.



samedi
06
 AVRIL

19h30

CHÂTILLON-SUR-LOIRE
 Centre socio-culturel

ANIMATION

Tarif : 6 €

CONTACT

Bernard Lauvergeat
 Tél. 07 49 68 03 64

Animation
SOIRÉE BAL COUNTRY

Les talons vont résonner encore une fois dans l'Ouest américain châtillonnais sur le parquet du centre socio-culturel. Stetson sur la tête, place aux danseurs country pour l'occasion. Les danses s'exécutent seules ou à plusieurs en ligne selon des chorégraphies précises et rythmées par des chansons américaines. Ambiance assurée

Réservation conseillée car nombre de places limitées

Organisation | C-Berry Dancers



jeudi

11

AVRIL

20h00

BRIAREAuditorium
Jean Poulain**CINÉMA**

Gratuit

CONTACTEdwige Signoret
Tél. 02 38 31 20 08*Cinéma***IL VA Y AVOIR DU SPORT !**

Au sol, dans les airs ou dans l'eau, à la force des jambes, à bout de bras ou aux commandes d'un bolide, venez assister à une rencontre sportive inattendue sur le terrain des archives de Ciclic Centre-Val de Loire !

Au programme : de l'émotion, de la tension, de l'engagement, de la sueur, des moments drôles et insolites ! Ars et sa célèbre course de côte, Mardié et ses spectaculaires joutes nautiques, le Tour de France et sa rutilante caravane publicitaire, la très disputée coupe de football du District du Loiret, Poulidor et Wolfshohl aux prises durant le cyclocross international de Limours, la périlleuse traversée d'Orléans à la nage, les fameuses courses hippiques d'Aubigny-sur-Nère... et bien d'autres ! Des images inédites portées par une création musicale de Damien Duris, un commentaire « live » des journalistes Gilles Boizeau et Bruno Mascle !

Une création originale Ciclic Centre-Val de Loire / Équinoxe Scène Nationale de Chateauroux.

**Organisation** | Ville de Briare



samedi
13
AVRIL

19h30

BONNY-SUR-LOIRE
Salle polyvalente

CONCERT

Tarif : 15€

Concert 5ème édition

BAL MUSIQUES ET DANSES TRADITIONNELLES

Concert bal musiques et danses traditionnelles
Musiques festives à écouter ou à danser !

Première partie : Duo VIOREL
Hartwin Dhoore à l'accordéon diatonique et Jeroen Geerinck à la guitare Folk.

Deuxième partie : NOVAR
Thierry Nouat à la vielle à roue, Tom Van Mierlo, Jeroen Geerinck au clavier et mandole et Aurélien Claranbaux à l'accordéon diatonique.

CONTACT
Paul Guillot
Tél. 06 89 01 46 10



Organisation | Comité des fêtes de Batilly-en-Puisaye



BRIARE
Théâtre de l'Escabeau
Rivotte

THÉÂTRE

Evènement SURPRISES DES 40 ANS DE L'ESCABEAU À BRIARE

La folle aventure du théâtre de l'Escabeau à Briare débute en 1984.

1984-2024 c'est 40 ans d'histoire d'une troupe, d'un lieu de vie et de mixité artistique. Plus de 50 mises en scène de La Résistible Ascension d'Arturo Ui à Rue Blas, en passant par L' Atelier et L' Alchimiste.

L'Escabeau vous convie à un week-end exceptionnel, pour fêter 40 ans de passion, d'amour des textes, du geste, de la musique...

L'Escabeau- pépinière théâtrale
Cie Pro/ Cie amateur/Jeune Cie

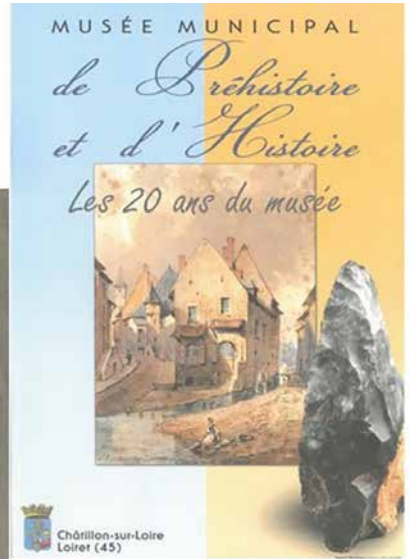
Plus d'informations sur le site : <http://www.theatre-escabeau.com>
ou page Facebook « Théâtre de L'Escabeau Pépinière Théâtrale »

CONTACT

Tél. 02 38 37 01 15
reservation@theatre-escabeau.com



Organisation | Théâtre de l'Escabeau



DU
samedi **20**
AVRIL

AU
samedi **11**
MAI

CHÂTILLON-SUR-LOIRE
Espace culturel

EXPOSITION

Entrée libre

CONTACT

Dominique

Tél. 02 38 31 99 66

Exposition

20 ANS DU MUSÉE DE PRÉHISTOIRE ET D'HISTOIRE

Les enclos gaulois de l'ancien canton de Châtillon-sur-Loire.

Depuis plusieurs décennies, l'archéologie aérienne en France a totalement renouvelé la connaissance de nos campagnes. Avions, ULM, ainsi que la recherche de visualisation de données géographiques ont permis de repérer des indices révélateurs, invisibles depuis le sol et enfouis depuis des siècles. Il nous a paru intéressant de faire une exposition sur ces découvertes. À découvrir !

Du mardi au samedi de 10h à 12h et 14h à 17h
Fermé les jours fériés

Organisation | Espace culturel Mairie

Stage enfants théâtre



DU
lundi **22**
AU
vendredi **26**
AVRIL

De 9h30 à 12h30

BRIARE

Théâtre de l'Escabeau
Rivotte

STAGE

70 € stage
+ 10 € adhésion

CONTACT

Tél. 02 38 37 01 15

reservation@theatre-escabeau.com

Enfants / ados de 7 à 14 ans

THÉÂTRE DÉCOUVERTE

A L'Escabeau, on joue la comédie, on fait du théâtre, mais on partage aussi son savoir, on transmet sa bonne humeur et on apprend à laisser aller ses émotions.

Sur le temps des vacances scolaires, des stages sont proposés aux enfants de 7 à 14 ans. Des moments privilégiés où les jeunes découvrent la pratique du théâtre avec des intervenants issus de tous horizons, de compagnies locales ou plus lointaines. Une restitution où sont conviés les proches des comédiens en herbe a lieu le dernier jour du stage.

*Plus d'informations sur le site : <http://www.theatre-escabeau.com>
ou page Facebook « Théâtre de L'Escabeau Pépinière Théâtrale »*

Organisation | Cie pro L'Escabeau- pépinière théâtrale



samedi
27
 AVRIL

20h30

Concert
CONCERT DE PRINTEMPS

L'Harmonie de Bonny vous invite à son traditionnel concert de printemps. L'orchestre dirigé par Christian Senez et Philippe Loffroy, les percussions de Carlos, la chorale Nuance et son nouveau chef de chœur Antoine Giovacchini sauront vous faire passer une agréable soirée. Venez nombreux

BONNY-SUR-LOIRE

Salle polyvalente

CONCERT

Entrée libre

CONTACT

Amélie Cör

Tél. 06 10 53 92 19



Organisation | Harmonie de Bonny-sur-Loire



©Simon Marrou

vendredi
AU **09** MAI
dimanche
11 MAI

BRIARE
Théâtre de l'Escabeau
Rivotte

THÉÂTRE

Entrée libre
Spectacles, bar et restauration

CONTACT
Délia Scopin
Tél. 07 58 06 71 98

8ÈME ÉDITION

Théâtre, expositions, concerts, animations
FESTIVAL LES PLANCHES FÊLÉES

La Jeune Cie organise sa 8^{ème} édition du festival : Les Planches Fêlées. Comme chaque année, nous vous accueillons au sein de la cour du Théâtre de l'Escabeau. Véritable lieu d'expression pour les artistes émergents, nous vous concoctons une programmation éclectique où l'art et les histoires prennent vie.

Laissez-vous emporter par le charme authentique de cette ancienne ferme modèle pour voyager à travers les pièces que vous y verrez et les rencontres que vous y ferez.

Nous vous attendons avec impatience !

La billetterie pour les spectacles, les tarifs des différentes animations, du bar et du snack n'ont pas d'objectif lucratif et veillent à la juste rémunération des artistes tout en proposant une politique tarifaire inclusive.

*Plus d'informations sur le site : <http://www.theatre-escabeau.com>
ou par mail : lajeunecie@gmail.com
Page Facebook : La Jeune Cie de l'Escabeau
Instagram : @lajeunecompagnie*

Organisation | Jeune compagnie Théâtre de l'Escabeau



©Isabelle Rémy

jeudi
09
MAI

FÊTE DES PLANTS ET PLANTES

Animation

de 10h à 18h

BEAULIEU-SUR-LOIRE

Parc et
Maison Marret

TERROIR-NATURE

Entrée libre

Dans le cadre de la 3^{ème} fête des plants et des plantes, plusieurs animations environnementales, artistiques, littéraires, conférences, expositions historiques, productions en lien avec les plants et les plantes sont proposées tout au long de la journée dans la maison, le parc et le jardin de la Maison Marret.

Un spectacle musical et conté est proposé par La compagnie « Allo Maman Bobo ». Restauration sur place.

Certaines animations s'effectueront sur inscription moyennant une participation financière.

CONTACT
Isabelle Rémy
Tél. 06 73 36 06 60



Organisation | Les amis de Beaulieu
Maison du Terroir et d'Animations





DU
samedi **18**
MAI

AU
samedi **08**
JUIN

Exposition vitaminée

AGRUMOMANIE

Agrumomanie, une exposition vitaminée !

Laissez-vous tout simplement surprendre par ce détournement original d'emballages cageots et papiers destinés à la présentation d'agrumes.

Une exposition étonnante vous attend à l'espace culturel de Châtillon-sur-Loire, proposée par Edouard Fixe, collectionneur-artiste de cagettes.

Du mardi au samedi de 10h à 12h et 14h à 17h
Fermé les jours fériés

CHÂTILLON-SUR-LOIRE
Espace culturel

EXPOSITION

Entrée libre

CONTACT

Dominique
Tél. 02 38 31 99 66

Organisation | Espace culturel Mairie



samedi

18
MAI

de 19h à 23h

CHÂTILLON-SUR-LOIREMusée de la
Préhistoire
et de l'Histoire**CULTURE**

Entrée gratuite

Visite guidée
LA NUIT DES MUSÉES

Philippe Jarret, président des Amis de l'Archéologie, vous accueillera au musée, à la nuit tombée, pour un bond de quelques millénaires en arrière.

Il vous fera découvrir ou redécouvrir la richesse de sa collection et l'histoire de Châtillon et sa région à travers des visites commentées.

CONTACT
Dominique
Tél. 02 38 31 99 66

**Organisation** | Espace Culturel Mairie



DU
mercredi **22**
MAI
AU
mardi **28**
MAI

Exposition

AU TRAVERS DU CORPS

La FRMJC revient avec son exposition itinérante et interactive. Cette année, « Au travers du Corps » est une exposition interactive itinérante qui invite à découvrir les organes et le fonctionnement de certaines parties du corps humain, à mieux comprendre comment celles-ci sont connectées les unes aux autres afin de garantir notre équilibre physique, notre santé et notre bon rapport avec l'environnement.

Séances pour les scolaires et ouverture au public le week-end.

BRIARE

Salle Marcel Gaime

EXPOSITION

Entrée libre

CONTACT

Edwige Signoret

Tél. 02 38 31 20 08

Organisation | Ville de Briare

EN
SCÈNE!

LA SAISON CULTURELLE DU LOIRET

vendredi
24
MAI

20h00

BRIARE

Centre socio-culturel

SPECTACLE

Entrée libre

Spectacle arts du cirque et arts de rue
AIR DE JEUX

Quand le geste sportif rencontre le geste artistique...

Doutes, failles, courage, détermination..

50 minutes au cœur des émotions de l'athlète de haut de niveau

Aérien, Danse, Breakdance, Jonglage, Chant.

De la flamme Olympique...au feu sacré

Rencontre explosive de 6 artistes !

Une mise en lumière des 4 nouvelles disciplines :

Escalade, breakdance, skateboard, surf au programme des Jeux Olympiques PARIS 2024.

ENTRE PATRIMOINE, CULTURE ET SPORT..

Cet événement est soutenu
par le Département du Loiret**CONTACT**
Emmanuelle Sançois
Tél. 02 38 37 03 84**Organisation** | Communauté de communes Berry Loire



©Fabien Turbine

samedi **20h30**

25 MAI

dimanche **17h**

26 MAI

BRIARE

Théâtre de l'Escabeau
Rivotte

THÉÂTRE

Plein tarif : 15 €

Tarif réduit : 11 €

Tarif enfant : 8 €

CONTACT

Tél. 02 38 37 01 15

reservation@theatre-escabeau.com

1h20

REQUIEM POUR UN FOU

Dernier concert de Dom Juan



Accompagné de Sganarelle, son homme à tout faire, Dom Juan, jeune rockstar de vingt-sept ans, révolté et désespéré par l'humanité, s'apprête à donner ce qui sera son dernier concert. Conscient de l'inéluctable tragédie à laquelle il est destiné, il fera tout pour transcender ceux qu'il rencontre, remettant en question leur condition. Avant de partir, il veut tout renverser autour de lui, tout bousiller. L'idéologie conformiste et les règles de bienséance. Briser la glace comme il brise le cœur d'Elvire, défier les hommes et le ciel à coup de solos dissonants et saturés.

Dom Juan, punk et sans compromis, ira jusqu'au bout, au-delà de la raison, au-delà des mots, pour atteindre l'éternité, l'impossible, pour tenter d'enfin s'envoler. Un spectacle musical, libérateur, par-delà le bien et mal, où les personnages voyageront avec Dom Juan pour son dernier tour de piste entre réalité brutale et rêve général.

À partir de 12 ans - Vendredi 24 mai scolaire

Story Productions et Compagnie Lévriers

Adaptation Nolwen Cosmao avec la collaboration de Jules Fabre

Mise en scène Nina Ballester et Jules Fabre

Avec Aleksandra Betansk, Jules Fabre, Laetitia Franchetti, Tommy Haullard, Clément Paul, Lhuair Aylal Saint Clément et la participation de Pierre Leriq

Plus d'informations sur le site : <http://www.theatre-escabeau.com>
ou page Facebook « Théâtre de L'Escabeau Pépinière Théâtrale »

Organisation | Cie Pro l'Escabeau-pépinère théâtrale



DU
samedi **25**
MAI
AU
samedi **15**
JUIN

Beaulieu-sur-Loire

UN VILLAGE EN ÉVOLUTION

Venez (re)découvrir Beaulieu-sur-Loire qui a fait son grand « lifting » en 2023

Exposition photos :

Déroulement des travaux

Beaulieu et son nouveau visage

Beaulieu vu du ciel

Les samedis de 14 h 30 à 18 h et les mercredis de 10 h à 12 h

BEAULIEU-SUR-LOIRE

Maison Marret

EXPOSITION

Entrée gratuite

CONTACT

Mmes Deberne et Canuel
Tél. 06 85 36 97 43 - 06 30 91 28 74

Organisation | Les Amis de Beaulieu



JONGLERIE CHAMPÊTRE

Jonglage musical

Sur le fil d'une voix accompagnée d'une citole, d'un gant de chistera et d'une multitude de balles sonores, Vincent de Lavenère, ce jongleur hors norme, d'une virtuosité déconcertante, nous propulse dans son univers de constellation aux rythmes entraînants, poétiques et fantaisistes. Jongleur atypique, il propose une conception innovante à la jonglerie, où feu d'artifice de balles, de voix, de chant d'oiseaux, et de sonorités montagnardes donnent vie à une danse aérienne savamment orchestrée : une pure ballade poétique pour enchanter nos sens.

Le spectacle sera présenté chaque jour dans une commune différente et précédé d'ateliers en milieu scolaire ou médicalisé. Pour accueillir l'artiste dans votre commune, contactez-nous.

Tournée itinérante en vélo (dates et lieux exacts à préciser)
Clôture le dimanche 2 juin à 16h au Pont-Canal de Briare.

DU
lundi **27** MAI
AU
dimanche
02
JUIN

17h00

BRIARE
Pont canal

SPECTACLE

Entrée libre
Participation au chapeau

CONTACT
Marianne Berthet-Goichot
Tél. 06 81 42 21 98



Organisation | Le bureau du classique




JUIN

Art et nature LES BEAUX ARTS... EN BORD DE LOIRE !

Suite au succès de l'année dernière, l'association L'Art de Rien a le plaisir cet été d'organiser l'événement « Les Beaux Arts... en bord de Loire » avec le soutien de la Communauté de Communes Berry Loire Puisaye.

Les ateliers en plein air sont prévus pour tous les niveaux, ils se dérouleront dans quatre communes situées en bord de Loire : Bonny-sur-Loire, Chatillon-sur-Loire, Ousson-sur-Loire et Briare.

Vous pourrez en profiter seul ou en famille !

Cette animation débute au mois de juin ou nous vous proposerons de peindre avec de la peinture acrylique et de l'aquarelle de 14h30 à 17h30. Les ateliers sont gratuits si vous venez avec vos propres matériaux, ou 10 euros matériaux inclus.

PLUSIEURS COMMUNES
En bord de Loire

ART & NATURE

Gratuit

CONTACT

Eke MEKKES

Tél. 06 31 87 46 23

COMMUNAUTÉ DE COMMUNES
BERRY LOIRE PUISAYE



Soutenu par
la communauté de communes
Berry Loire Puisaye

Organisation | Ass. l'Art de Rien



samedi

02

JUIN

9h00

CHÂTILLON-SUR-LOIRE

Départ du square (port)

TERROIR-NATURE

4 €

2 € pour les - de 12 ans

*Animation***BALADE BUISSONNIÈRE**

Animée par Jean Bonnisseau, et sa verve patoisante, il y a deux ans, les promeneurs avaient souffert sous le soleil. L'année passée, ils ont affronté les frimas de décembre, réchauffés par les braséros et les histoires des Aquadiaux. A l'heure où nous écrivons ce texte, l'association des Locaux s'motivent ne sait pas encore si l'animation sera théâtrale, musicale ou autre, mais elle sera à coup sûr phénoménale. Le fameux Tchou'Bar sera, bien sûr, présent pour ravitailler les participants à mi-parcours. La fin de la balade sera concomitante avec la manifestation artistique organisée par l'Eclat, Arteria et la ville de Châtillon-sur-Loire au square du port.

Pour tous renseignements : leslocaux45360@gmail.com

**Organisation** | Les locaux s'motivent



dimanche
02
JUIN

de 10h à 19h

CHÂTILLON-SUR-LOIRE
Square du canal

EXPOSITION

Entrée libre

Exposition d'artistes

L'ART EST DANS LE SQUARE

Un rendez-vous d'artistes dans un endroit bucolique, idéal pour se retrouver en famille, trouver l'inspiration, découvrir peintres et sculpteurs, photographes et autres artistes, se détendre, profiter d'un moment de calme dans un panorama exceptionnel. Voici ce que nous propose cette journée tournée vers l'art.

Avec un spectacle de la compagnie Ouvem'Azulis.

CONTACT

Dominique - Daniel Girard
Tél. 02 38 31 99 66 - 02 38 31 16 98

Organisation | Ass. Arteria, Eclat et la municipalité

Ciné-jardin



samedi
08
 JUIN

A partir de
22h00

CHÂTILLON-SUR-LOIRE
 Espace Gitton

CINÉ-JARDIN

Au chapeau

CONTACT
 Lucette Rat
 Tél. 06 74 86 53 49

Projection plein air
« HORS NORMES »

Bruno et Malick vivent depuis 20 ans dans un monde à part, celui des enfants et adolescents autistes. Au sein de leurs deux associations respectives, ils forment les jeunes issus des quartiers difficiles pour encadrer ces cas qualifiés « d'hyper complexes ».

Une alliance hors du commun pour des personnalités hors normes.

Organisation | Association Éclat



samedi
15
 JUIN

19h00

CHÂTILLON-SUR-LOIRE

Centre ville

CONCERT

Entrée libre

CONTACT

Dominique

Tél. 02 38 31 99 66

Cœur de ville **CONCERT**

L'association L'Artscène propose un programme où l'ambiance et la bonne humeur se partagent, avec différents groupes, qui sauront vous faire danser, chanter, bouger et vous amuser.

2 groupes : Balto Parranda et Dirty Charly

DIRTY CHARLY

Dirty Charly a des fondations rock, voire très rock (basse, grosse batterie, gratte disto), on y ajoute un saxophone baryton, une trompette et un chant en français pour composer un sextet à la musique robuste et à la rhétorique aussi tranchante qu'adroite.

BALTO PARRANDA

Formé en 2011 à Corbeil Essonnes, le Balto Parranda est un défouloir musical punk et festif. Oscillant entre le Rock et le Ska, ces six membres délivrent des concerts dansants, le tout avec une énergie débridée et des sonorités Balkaniques. S'inspirant de groupes tels que Gogol Bordello ou la Mano Negra, le Balto Parranda envoie une musique entraînante et communicative.

Organisation | Artscène et municipalité



samedi
15
JUIN

20h30

Concert
CONCERT GOSPEL

Concert gospel avec les choristes de NOBODY KNOWS, Soul, Gospel, dirigé par Guylène CHARMETANT.

OUSSON-SUR-LOIRE
Eglise Saint-Hilaire

CONCERT

Entrée libre

CONTACT
Marie-Christine Boury
Tél. 02 38 31 44 56

Organisation | Commission culturelle



©Raphael Stefanica



BRIARE
Théâtre de l'Escabeau
Rivotte

CHANT

Plein tarif : 15 €
Tarif réduit : 11 €
Tarif enfant : 8 €

CONTACT

Tél. 02 38 37 01 15

reservation@theatre-escabeau.com



TROBAIRITZ

Ensemble Vocal Aïgal



Une plongée dans l'univers des femmes troubadours, musiciennes et poétesses du pays d'Oc. Au carrefour du temps, musique ancienne et musique contemporaine se rencontrent dans ce programme mettant en avant le patrimoine occitan.

Sur scène, six trobairitz racontent leurs histoires avec leur singularité : chacune livre sa propre personnalité. Mais leurs regards sur le monde se rencontrent en une seule et même voix (voie...), à travers des œuvres polyphoniques et monodiques (plain-chant).

Les histoires se passent, se perdent, se retrouvent, se modifient, et s'expriment sous la forme d'un cycle, perpétuel et régénérateur.

Dans ce programme, découvrez trois pièces inédites écrites spécialement pour Aïgal par les compositeurs Anthony Mondon, Felipe Carrasco et la compositrice Lise Borel.

Un spectacle musical a capella où s'entremêlent chant et poésie.

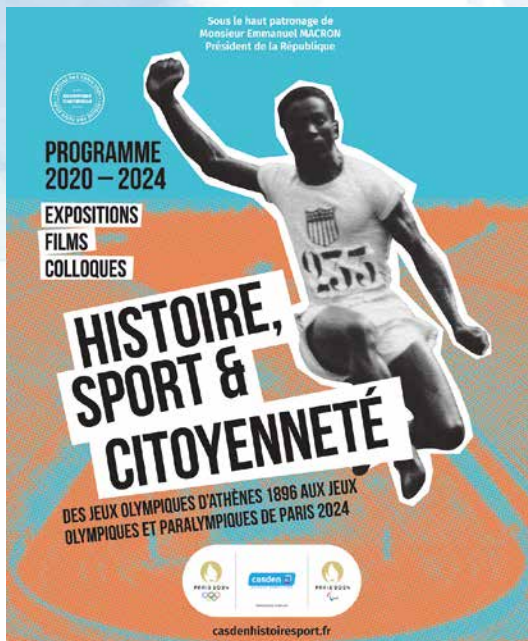
À partir de 12 ans - Vendredi 14 juin scolaire

Avec: Anouk Defontenay, Astrid Dupuis, Astrid Fournier-Laroque, Elise Martineau, Danaé Monnié, Camille Souquère

Pièces de Hildegard von Bingen, Lise Borel, Felipe Carrasco, Lorenzo Donati, Philippe Hersant, Michael McGlynn, Anthony Mondon, Tarik O'Regan, Jean-Christophe Rosaz

Plus d'informations sur le site : <http://www.theatre-escabeau.com>
ou page Facebook « Théâtre de L'Escabeau Pépinière Théâtrale »

Organisation | Cie Pro l'Escabeau-pépinère théâtrale



DU
samedi **15**
JUIN
AU
samedi **07**
SEPTEMBRE

BONNY-SUR-LOIRE

Maison de Pays

EXPOSITION

Entrée libre

CONTACT

Martine Lecugy
Tél. 02 38 31 57 71

Histoire

LES JEUX OLYMPIQUES

Les différentes éditions des olympiades parcourent le monde réunissant des athlètes, femmes et hommes, réalisant de véritables exploits et écrivant une page exceptionnelle du dépassement de soi.

Ces histoires individuelles, ces destins extraordinaires mettent en lumière des valeurs citoyennes, des récits qui permettent d'éclairer l'histoire et le présent autrement.

C'est cette histoire multiple, à travers 30 Jeux Olympiques et 15 Jeux Paralympiques, que propose cette exposition de la CASDEN en mettant en exergue des récits hors norme, de sportives et de sportifs, qui ont marqué leurs engagements dans l'histoire contemporaine.

Le 20 juillet, la Maison de Pays organisera un jeu de piste à pied et en vélo.

Organisation | Maison de pays



samedi
22
 JUIN

de 19h à 24h

BONNY-SUR-LOIRE-
 Salle du Mille Clubs

ANIMATION MUSICALE

Entrée libre

CONTACTS

Annick Le Gallou - Lucie Pellerin

Tél. 06 11 61 19 89 - 06 47 54 99 91

Animation musicale dansante
APÉRO-CONCERT

Pour fêter l'arrivée de l'été un apéro-concert animé par Olivier et Denis est proposée dans le jardin du Mille Clubs si la météo le permet.

Une démonstration de danse en ligne sera proposée par le club de danse de Bonny-sur-Loire, le public pourra participer.

Restauration Buvette sur place.

Organisation | Le comité des fêtes



DU
samedi **22**
JUIN
AU
mercredi **31**
JUILLET

BEAULIEU-SUR-LOIRE
Espace culturel
Marret

EXPOSITION

Entrée libre

CONTACT
Julien REMY
Tél : 06 78 13 71 90

Peinture, photo, modelage, sculpture **EXPOSITION ARTISTIQUE D'ÉTÉ**

Cette exposition présente les œuvres des artistes adhérents de l'Association « Arts et Loisirs Bellocéens » (A.L.B.) soit une trentaine de participants.

Le thème retenu pour 2024 : « les moyens de transport »
Et comme chaque année, nous accueillons les enfants des écoles primaire et maternelle.

Ouverture: Vernissage : samedi 22 juin à 17h.

Du mardi au dimanche de 15h à 18h

Les mercredis matin de 9h à 12h

Le 7 juillet toute la journée 9h-18h

et ouverture du local rue Jean Moulin (animations)

Les 13 juillet de 15h à 22h et 14 juillet de 10h à 13 h.

Facebook : arts et loisirs bellocéens

Organisation | Arts et loisirs Bellocéens

Concert



samedi
29
JUIN

19h00

AUTRY-LE-CHÂTEL

Halle

Etang des Coudreaux

CONCERT

Entrée libre

CONCERT

Par l'ensemble Amateur 45

Pour la deuxième année, la commune d'Autry-le-Châtel est ravie d'accueillir l'Ensemble Amateur 45.

Cet ensemble est un orchestre symphonique, créé en 2004 par Clément JOUBERT. Depuis 2013, il est dirigé par François DENAIS, professeur au conservatoire d'Orléans. Le concert s'intitule « Le Monde Merveilleux de l'Enfance ».

Vous pourrez vous plonger dans Harry Potter, le voyage de Chihiro, l'étrange Noël de M. Jack, la vie est belle et bien d'autres.

Si vous souhaitez venir vous divertir dans une ambiance campagnarde et chaleureuse, alors n'hésitez plus !!!

CONTACT
Emilie PARLE
Tél. 06 07 59 56 33



Organisation | Mairie d'Autry-le-Châtel



DU
samedi **29**
JUIN

AU
samedi **27**
JUILLET

Exposition SALON D'ÉTÉ

Cette année encore, l'association ARTERIA et leurs invités vous proposent une exposition « Salon d'Été », Sculptures, peintures, gravures, dessins, photographies.

Des œuvres toujours aussi nombreuses et diversifiées vous seront présentées afin de vous surprendre...

Horaires : du mardi au samedi de 10h à 12h et de 14h à 17h
Fermé dimanche et jours fériés

CHÂTILLON-SUR-LOIRE

Espace culturel
Mairie

EXPOSITION

Entrée libre

CONTACT

Daniel Girard
Tél. 02 38 31 16 98

Organisation | Artéria



samedi

06

JUILLET

Projection plein air
CINÉMA



A partir de
21h30

OUZOUËR-SUR-TRÉZÉE

Prairie St-Roch

CINÉMA

Gratuit

Antoinette dans les Cévennes

Venez passer un agréable moment de détente en famille, histoire farfelue qui navigue entre le genre romantique et celui de l'humour.

Film primé au festival de Cannes en 2020.

Comédie écrite & réalisée par Caroline VIGNAL.

Prévoyez votre fauteuil et couverture

CONTACT
Francine Molinet
Tél. 02 38 31 93 90



Organisation | Mairie d'Ouzouër-sur-Trézée



vendredi
19
 JUILLET

18h00

BONNY-SUR-LOIRE
 Autour de Bonny

ANIMATION

Plein tarif : 6€
 Gratuit - de 12 ans

*Promenade gustative
 autour d'un thème culturel*
BALADE SEMI-NOCTURNE

En amont de la « Fête des vins des coteaux du giennois », promenade de découverte commentée par l'association historique de Bonny (la SERBHAG) et dégustation (avec modération) de vins des coteaux du giennois autour de 4 étapes baptisées de façon très originale : Apéritif, Plat, Fromage, Dessert.

Cette année, le thème sera « Rails, trains, ponts et gare... », la distance à parcourir sera de 5,5 km, le coût de 6€ avec possibilité d'acheter verre et porte verre 3€ pour ceux qui n'en auraient pas déjà ou l'auraient oublié.

[Rendez-vous en bas de la Maison de Pays à 18H30](#)

CONTACT
 Jean-Claude Lecugy
 Tél. 06 61 79 73 64



Organisation | Ass. Fête des vins des coteaux du giennois



vendredi
19
JUILLET

19h00

CHÂTILLON-SUR-LOIRE

Champ de foire

ANIMATION

Plein tarif : 2€
Gratuit - de 6 ans

CONTACT

Dominique

Tél. 02 38 31 99 66

Curiosités

BALADE SEMI-NOCTURNE

Cette balade commentée, nous emmène à la tombée de la nuit, à la découverte du riche patrimoine architectural de Châtillon et d'une page de son histoire mouvementée par les guerres de religion et sa position stratégique entourée de deux rivières. Une belle rencontre qui ravit chaque année de nombreux participants et nous rassemble autour d'un pot offert par l'association en fin de parcours.

Départ champ de foire (le lieu de rendez-vous peut changer en fonction de la balade. Veuillez appeler pour les précisions)



Organisation | Association Éclat



dimanche
28
JUILLET

Toute la journée
à partir de 9h00

BONNY-SUR-LOIRE
Bords de Cheuille

TERROIR-NATURE

Gratuit

*Fête champêtre et de découverte
avec animations musicales*

FÊTE DES VINS DES COTEAUX DU GIENNOIS

Découverte des vins des coteaux du giennois, présence de nombreux commerçants artisans, animation musicale avec la « Banda Oranger », concert de l'Harmonie de Bonny sur Loire, Bal gratuit en soirée, Trompes de chasse, Intronisations dans la confrérie des hotteurs du giennois, exposition de voitures anciennes, restauration midi et soir... avec de grands barnums permettant de s'abriter de la pluie ou du soleil !

A consommer avec modération

CONTACT
Jean-Claude Lecugy
Tél. 06 61 79 73 64



Organisation | Ass. Fête des vins des coteaux du giennois



À VENIR

EN JUILLET ET AOÛT

PLUS DE PRÉCISIONS DANS LA PRESSE LOCALE

7 JUILLET

*Bâtilly
en-Puisaye*

COURSE DE TRIPORTEURS

Journée festive et joyeuse avec déambulations de Demain on change tout et de Cirqu'à cyclette

20 JUILLET

*Dammarié
en-Puisaye*

FÊTE DE LA MADELEINE & CONCERT

20 JUILLET

Bonny-sur-Loire
CINÉ PLEIN AIR



21 JUILLET

*Château de
La Bussière*
CONCERT D'ÉTÉ



23 AU 27 JUILLET

*Plusieurs concerts
sur le territoire*

FESTIVAL AUTREMENT CLASSIQUE

26 JUILLET

Beaulieu-sur-Loire
BALADE GOURMANDE
DU TERROIR



À VENIR

EN JUILLET ET AOÛT

PLUS DE PRÉCISIONS DANS LA PRESSE LOCALE

26 AU 28 JUILLET

Pierrefitte-ès-bois
**FESTIVAL DE FILMS
 LES MILLS**



14 AOÛT

*Cenoy
 en-Berry*
CONCERT

17 AOÛT

Briare
CARAVANSÉRAIL

avec la troupe Eastern Chorba,
 musiques slaves et tsiganes



23/24 AOÛT

*Châtillon
 sur-Loire*
STRANGE

Retrouvez tous les évènements du second semestre à paraître en juin

TOUTE L'ANNEE

**Galerie,
Conférences,
Arts plastiques,
Spectacles**

...



INÉDIT

Comédie burlesque LES PIRATES DE L'AIR

Un spectacle offert gratuitement près de chez vous. La compagnie tournera sur les communes du territoire de la communauté de communes. Les dates et lieux ne sont pas encore arrêtés, guettez les journaux, le site internet et la page facebook de la communauté de communes Berry Loire Puisaye.

"Un numéro burlesque aussi réussi que celui des pirates de l'air, c'est du très très grand art.

A eux deux, ils ont puissance comique incroyable. Mimiques, gestuelles, inventions gaguesques et même ventriloquie, sans parler bien sûr de leurs talents vocaux et musicaux, ils réussissent à séduire tous les publics, ce qui n'est pas une mince affaire. Des pirates pareils, on n'a qu'une envie se laisser détourner pour la destination zygomatiques max. Chapeau !"

Olivier Lejeune (humoriste), leur parrain

CONTACT

Joël BOUREUX
Tél. 06 81 98 15 09
jboureux@neuf.fr

COMMUNAUTÉ DE COMMUNES
BERRY LOIRE PUISAYE



Financé par
la communauté de communes
Berry Loire Puisaye



Tous les samedis
10h00 à 12h30
et de 15h30 à 18h00

Page Facebook
La petite galerie d'Ousson sur Loire

**4, Grande rue
Ousson-sur-Loire**

Adhésion : 5€/an

CONTACT

Eke Mekkes

Tél. 06 31 87 46 23

association.lartderien@gmail.com

Lieu multi culturel associatif convivial

LA PETITE GALERIE

La petite Galerie à Ousson sur Loire est un projet porté par l'association L'Art de Rien. Vous trouverez : un salon de thé, un coin boutique et une salle d'expositions d'art. LA PETITE GALERIE accueille également des événements ponctuels (Concerts de poche, soirées lectures, théâtre, scène ouverte, dédicaces, soirées cinéma, café et thé gourmand, atelier de mosaïque...), des stages divers, ainsi qu'un programme fixe réparti sur la semaine.

Arts plastiques

Tous les mercredis de 10h30 à 12h00 se tiennent des ateliers pour enfants ! Peinture, poterie, fabrication avec des matériaux recyclés, etc ...

Ateliers de dessin et peinture

Lundi & Mardi de 18h30 à 20h30

Pour les adultes et adolescents. Si vous avez de l'expérience ou si vous êtes débutants, Eke Mekkes, professeure d'Arts Plastiques, vous accompagne à tout niveau !

Modèle vivant

Régulièrement sont organisées des cessions avec un modèle ! Pas seulement pour les stages mais aussi pour que les artistes du territoire puissent se réunir pour travailler l'anatomie, progresser et créer des œuvres inspirées par les visages et le corps.

Anglais

Les samedis il y a des cours d'anglais pour débutants ainsi que des cours adaptés aux personnes ayant acquis des bases pour adultes, adolescents et enfants.



Beaulieu-sur-Loire
30, rue Jean Moulin

Toute l'année

CONTACT

Julien REMY
Tél : 06 78 13 71 90

ATELIERS

Dessin, Peinture, photo, modelage, sculpture

Depuis 1987 l'Association Arts et Loisirs Bellocéens propose des ateliers pour enfants et adultes :

Les mardis 14h : modelage
Les mercredis 14h : dessin-peinture, histoire de l'art
Les jeudis 14h : photos
Les vendredi 14h : modelage-sculpture

Adhésions :
15 € par personne,
25 € couple, 28 € couple avec enfants scolarisés.
(participation à l'expo d'été)

Facebook : arts et loisirs bellocéens



Ateliers créatifs **ARTS PLASTIQUES**

Découverte de l'art à travers de différents ateliers d'arts plastiques, pendant l'été 2024 aux centres de loisirs de Briare et Châtillon-sur-Loire.

Pendant les grandes vacances les centres de loisirs de Briare et Châtillon-sur-Loire font appel à l'association Arteria pour animer des ateliers artistiques. Les ateliers, toujours différents, sont choisis par rapport aux thèmes travaillés pendant les vacances.



**Châtillon-sur-Loire
& Briare**
Centre de loisirs

Eté
Grandes vacances

CONTACT

Gabriela Gonzalez
Tél. 02 38 31 04 32

Organisation | Arteria

Avril à octobre 2023



Arts plastiques

COMMANDE ARTISTIQUE PEINTURES MURALES

St Firmin-sur-Loire
Collège de Briare

Dans la rue
et collège de Briare

Création de peintures murales en extérieur.

Depuis 2013, l'association Arteria peint les murs de différentes communes. Les peintures sont réalisées par des artistes professionnels ou avec la participation du public encadré par les artistes.

CONTACT

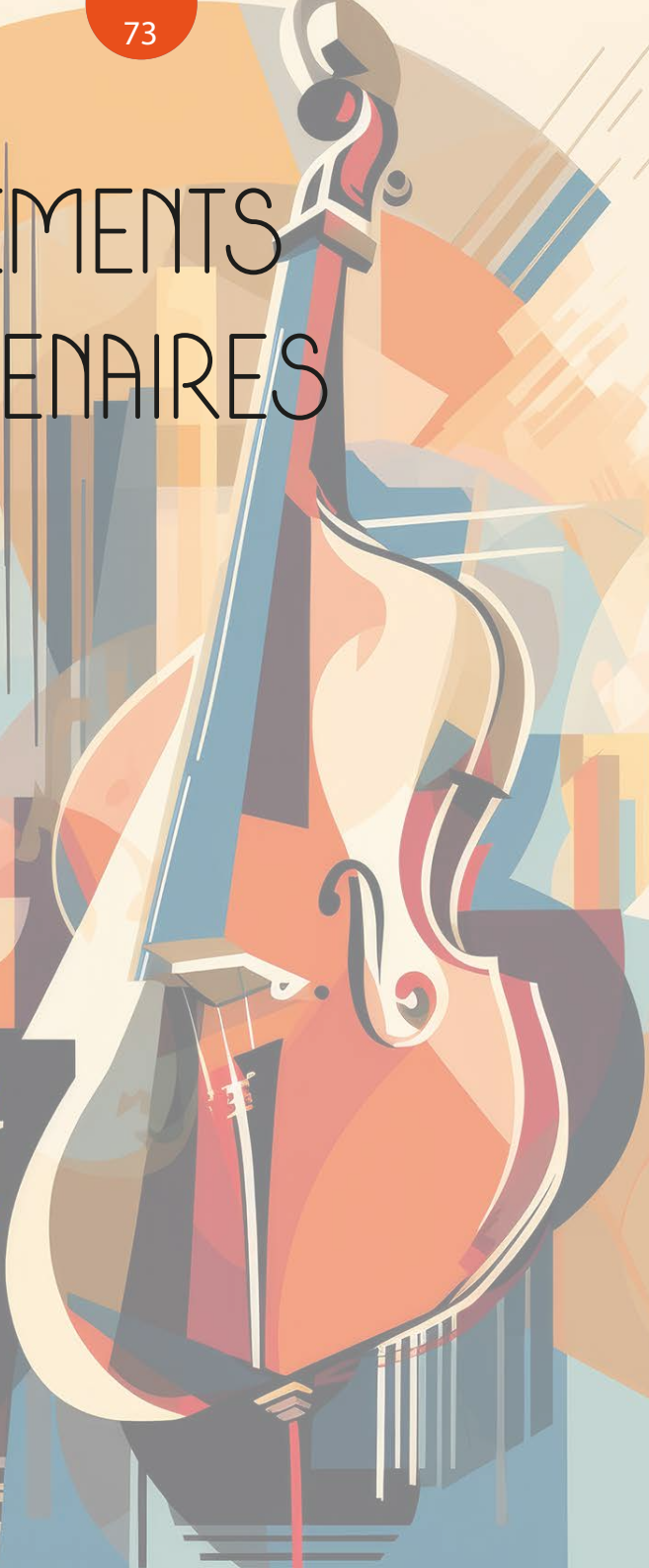
Gabriela Gonzalez
Tél. 02 38 31 04 32

Organisation | Arteria

EQUIPEMENTS & PARTENAIRES

Ciné-club
Bibliothèques
Musées
Fanfares
Salles d'exposition
Chorales
Cinéma
Harmonies

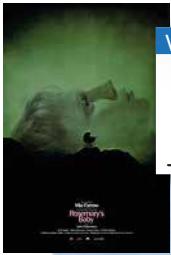
...



CINÉ-CLUB

**Auditorium J.Poulain
Centre socio-culturel
Briare**

L'association propose une projection mensuelle (sauf en juillet et août), le vendredi à 20h15. Chaque film est précédé d'une présentation par un membre (volontaire) de l'association qui peut concerner le réalisateur, la place du film dans son œuvre ou dans un courant, les acteurs, le contexte historique, voire des anecdotes de tournage et autres considérations qui éclairent plus précisément le film et en permettent une meilleure approche.



VENDREDI

19

JANVIER

19h30
Rosemary's baby



VENDREDI

16

FÉVRIER

19H30
Drive my car

SAMEDI

30
MARS



16h30
Quai des Orfèvres

18h45
The Score



VENDREDI

19

AVRIL

19h30
Don Giovanni

SAMEDI

1er
JUN

16h30
La comtesse aux pieds nus

18h45
Eve

VENDREDI

17
MAI



19h30
Comme un avion

VENDREDI

12
JUILLET

19h30
L'aventure de Mme Muir

CINÉMOBILE



Le Cinémobile, salle de cinéma itinérante unique en France, sillonne la région Centre-Val-de-Loire et permet au public de notre Communauté de communes de bénéficier d'un accès au cinéma à travers une programmation d'actualité.

Classé art et essai, le Cinémobile a pour but de développer la curiosité, l'ouverture d'esprit et la sensibilité du jeune public.

Le Cinémobile propose des animations et des rencontres autour du cinéma avec des débats, des concerts, des temps d'échanges conviviaux afin de favoriser les liens entre les oeuvres, leurs auteurs et les publics, avec le soutien des communes.

Plein tarif : 6€
 Tarif réduit : 4,20€
 Tarif groupe : 2,50€
 Carte fidélité :
 24 € pour 6 séances

çiclic
 ● CENTRE ● VAL DE LOIRE ●

Contact
direction.ciclic@ciclic.fr

CALENDRIER

Jeudi 4 janvier	Jeudi 4 avril
Jeudi 1 ^{er} février	Jeudi 2 mai
Jeudi 29 février	Jeudi 6 juin



FANFARES, ORCHESTRES, CHORALES & HARMONIES

L'Harmonie de Bonny-sur-Loire

Dirigée par Christian Senez, Philippe Loffroy et Danièle Hecquet

Une école de musique, avec cinq professeurs professionnels, qui accueille les enfants à partir de 4 ans en classe d'éveil musical ou dès l'âge de 7/8 ans pour l'apprentissage d'un instrument.

Mais aussi, une chorale avec trente chanteurs, dirigée par Antoine Giovacchini, chef de chœur. Et enfin : un orchestre de cinquante musiciens, huit concerts par an à Bonny ou dans les villes voisines, des animations musicales pour les associations ainsi que sept défilés commémoratifs.
Contact : Amélie Cör - 06 10 53 92 19



L'Harmonie municipale de Briare

Dirigée par Philippe Meunier

Creuset de l'harmonie, l'école de musique de Briare a pour rôle d'enseigner la musique. On y enseigne la pratique d'une quinzaine d'instruments. L'harmonie est présente pour les événements officiels ou festifs de la commune.

Contact : Centre socio-culturel - 02 38 31 22 45

L'Harmonie municipale de Beaulieu-sur-Loire

Dirigée par Mégane Renault et Laurent Maréchal

Que de chemin parcouru depuis 1912 !

Aujourd'hui 70 adhérents se réunissent autour de Jean-François Deberne entre l'harmonie et l'école de musique.

L'orchestre se compose de 44 musiciens.

L'École de musique, dirigée par Jean-François Deberne, rassemble 36 élèves (enfants, adolescents, adultes ou retraités) pour des cours de solfège et la pratique d'un instrument.

Contact : Jean-François Deberne - 02 38 35 32 60



L'Union musicale de Châtillon-sur-Loire

Dirigée par Francis Charbonneaux

Fondée le 16 Août 1900, l'Association se compose d'un Orchestre d'harmonie et d'une école de musique. Son objectif est de promouvoir la musique en Orchestre d'harmonie avec des sorties diverses lors des cérémonies officielles, des concerts et autres défilés. L'Union musicale s'associe régulièrement à la chorale La Clef des chants, ils se produisent ensemble en concert.

Contact : Francis Charbonneaux - 02 38 37 54 45

La Clef des chants

Dirigée par Pascale Petit

La Clef des chants célèbre l'Amour à travers les reprises des grands classiques de la chanson : Piaf, Aznavour, Sardou, et bien d'autres. Chaque lundi, les chanteur.euse.s de la chorale de Châtillon-sur-Loire se retrouvent pour répéter, avec les conseils avisés de leur cheffe de chœur.

Contact : Martine Coutant - 02 38 31 10 04

BIBLIOTHÈQUES



AUTRY-LE-CHÂTEL - Place du Champ de Foire

Bibliothèque d'Autry «Pierre Boule»

Bibliothèque municipale gérée par une équipe de quatre bénévoles qui vous accueillent tout au long de l'année.

Plus de 2000 ouvrages propres à la bibliothèque ainsi que 900 prêts par la bibliothèque départementale.

Adhésion gratuite pour tous.

Ouverte les mardi et vendredi de 16h30 à 18h30

Contact : Jean Bonnisseau

Tél. 02 38 36 80 70



BRIARE - Centre socio-culturel

Bibliothèque de Briare

Les mardi et mercredi de 14h30 à 17h30, vendredi de 9h à 11h et samedi de 9h30 à 11h30

Adhésion gratuite.

Contact :

Michèle Etienne - 06 70 73 11 37

Bibliothèque de Bonny

Plus de 3800 livres à votre disposition.

Adhésion gratuite

Ouverte le mardi de 16h à 18h hors vacances scolaires

Le mercredi et samedi de 10h à 12h

L'heure du conte pour les 3 à 7 ans (enfants accompagnés) le dernier mercredi du mois à 11h

Contact : Martine Lecugy - 02 38 31 57 71

bibliotheque@bonnysurloire.fr

Catalogue sur: <http://mabib.fr/bonny/>.



BONNY S/LOIRE - rue de Bicêtre

Association "Lire à Beaulieu"

La bibliothèque propose des livres, pour la lecture ou pour le prêt.

Ouverte le mercredi de 10h30 à 12h00 et le samedi de 10h30 à 11h30

BEAULIEU S/LOIRE - 10 pl. de l'Eglise

Contact : Jean François Deberne 02 38 35 32 60

Bibliothèque de Châtillon « Robert-Louis Stevenson »

Romans, documentaires, bandes dessinées, livres large vision, revues, films DVD en prêt, livres audio. Cette bibliothèque associative propose plus de 8000 volumes. À ce fonds, qui s'enrichit chaque année de nouveaux titres, s'ajoutent les livres prêtés deux fois par an par la bibliothèque du Loiret (Conseil général).

Tarif : 10€ par personne, 15€ pour une famille, gratuit pour les moins de 18 ans et demandeurs d'emploi.

Contact : Claude Charbois - 02 38 31 99 65



DAMMARIE EN PUISAYE - 8, rue de la Mairie

Bibliothèque de Dammarie-en-puisaye

Bibliothèque de 1500 livres, très diversifiés et changés chaque année par le biais de la bibliothèque d'Orléans.

Ouvrages également écrits en gros caractères pour les personnes ayant des problèmes de vue.

Tarif : 5€ pour l'année.

Ouverte le samedi de 10h30 à 12h00

Contact :

Nicole Chaillou



Lundi, de 16h00 à 18h00
 Mercredi, de 14h30 à 17h30
 Jeudi, de 10h00 à 11h30
 Samedi, de 10h00 à 12h00



CHÂTILLON S/LOIRE - rue du Cormier



Bibliothèque municipale d'Ousson-sur-Loire

La bibliothèque est gérée par une équipe de bénévoles. Elle propose plus de 4000 ouvrages pour tout public.

Adhésion annuelle de 8 € pour les adultes et gratuite pour les enfants.

Mardi de 14h30 à 16h30 et vendredi 15h30 à 17h30

Contact : 02 38 36 08 25

bibliousson@outlook.fr

OUSSON-SUR-LOIRE- 7, rue du 14 Juillet

Bibliothèque Municipale d'Ouzouër-sur-trézée

Inaugurée en 2000, la bibliothèque est un service gratuit. Elle compte environ 150 inscrits et propose un espace jeunesse, un espace adultes et deux ateliers de création pour enfants le mercredi de 14h à 15h30.

Ouverte le mercredi de 14h à 17h

Contact : Marie-Claude Audin - 02 38 29 25 87



OUZOUËR-SUR-TRÉZÉE- 3, rue Saint Roch

Bibliothèque de la Bussière

Disponible et à votre écoute, une équipe de bénévoles vous accueille pour choisir vos livres : romans, policiers, fictions, documentaires, périodiques, BD adultes et enfants, romans jeunesse, contes.

Les mardi et le dernier vendredi du mois de 16h30 à 18h30.

Uniquement le mardi en juillet et août (16h30 à 18h30)

Fermée pendant les vacances de Noël

Contact : 02 38 35 98 92

LA BUSSIÈRE - 9 rue de Lyon

MUSÉES - SALLES D'EXPOSITION



Musée des deux marines

Le Musée Conservatoire des Deux Marines et du Pont-Canal présente l'Histoire des marines de Loire et des Canaux : canal de Briare (de Loire en Seine) canal latéral et sa traversée de la Loire. C'est le centre de découverte unique de ce qui était considéré comme le plus important carrefour batelier de France.

Ouvert

- du 1er mars au 31 mai et du 1er octobre au 15 novembre, de 14h à 18h.
- du 1er juin au 30 septembre, de 10h à 12h30 et de 14h à 18h30.

BRIARE - 58, boulevard Buyser

Contact : 02 38 31 28 27 ou maison-2-marines@wanadoo.fr

Musée de la Préhistoire

Le musée municipal comporte deux étages, consacrés, l'un à la Préhistoire, l'autre à l'histoire locale.

L'association Castellio est à l'origine de ce musée et a participé à son élaboration. Ses membres assurent des visites commentées pour les groupes et les scolaires.

L'entrée est gratuite



Ouvert toute l'année

du mardi au samedi de 10h à 12h et de 14h à 17h.

Fermeture annuelle la première semaine de janvier

CHÂTILLON-SUR-LOIRE - Espace culturel municipal

Contact : Pascale Huet - 02 38 31 99 66 - animations.chatillonsurloire@orange.fr

MÉMO

Musée des Émaux et de la MOsaïque, de la perle et du bouton

Le Musée des Émaux et de la Mosaïque (MEMO), ouvert depuis 1994, est situé sur le site de production des Émaux de Briare, dans l'ancienne demeure de Jean-Félix Bapterosses, fondateur du produit Émaux de Briare. La manufacture de Briare produit et exporte des émaux à travers le monde entier.



BRIARE - 1, boulevard Loreau

Contact : 02 38 31 20 51

info@musee-mosaïque.com

Château de Trousse-Barrière

Un bloc de pierres rouges, comprenant une cinquantaine de pièces, soutenu par deux tours rondes, une cour abritant des arbres remarquables. Le château de Trousse-Barrière fait partie intégrante du paysage briarais depuis la fin du XIX^e siècle. Ce lieu est un incontournable de la ville, au même titre que les émaux et le Pont-Canal. Il abrite bon nombre d'expositions, tout au long de l'année.

Ouvert du **vendredi au dimanche**

de 14h à 18h

pendant les expositions

BRIARE

Contact : 02 38 31 20 08 (Mairie)



Maison de Pays

Cette ancienne demeure du XVIII^e siècle vous propose des expositions diversifiées, des journées "portes ouvertes" avec animations, des visites guidées pour les scolaires et de la documentation touristique régionale. Cet équipement pluridisciplinaire, situé au coeur du village, a pour vocation d'être un lieu de diffusion culturelle et artistique. Ne manquez pas de visiter le 1^{er} étage, pour sa charpente aux poutres particulièrement mises en valeur.



• **juillet, août, septembre** : mardi au vendredi de 10h à 12h et de 14h à 18h
le samedi de 9h à 12h30 et 14h à 17h30

• **à partir d'octobre** : mardi au vendredi de 10h à 12h et 14h à 18h
samedi de 9h30 à 12h et 14h à 17h (fermée l'après-midi hors exposition)
Fermée le samedi après-midi, dimanche et lundi hors expositions

BONNY-SUR-LOIRE - 29, Grande rue

Contact : Martine Lecugy - 02 38 31 57 71 - maisondepays@bonnysurloire.fr

Château de la Bussière - Musée de la Pêche



©Pierre Marceau ADRT du Loiret

Forteresse au XII^e siècle, le château devient une demeure de plaisance au XVII^e siècle, puis un château familial habité au XIX^{ème}. Il ouvre ses portes à la visite en 1962 avec une remarquable collection d'objets sur la pêche en eau douce, fondue dans le mobilier familial. Ce vaste monument en briques losangées, posé sur un étang de 5ha, respire l'harmonie. En plus d'une grande promenade dans le parc, vous pouvez visiter le potager (labellisé jardin remarquable), résoudre en famille l'énigme des cabanes,

jouer avec les jeux géants en bois ou encore déjouer le complot qui se trame contre le Comte de Chasseval, dans l'escape-game.

• **Avril-octobre** : tous les jours sauf mardi de 14h à 18h

• **Mai-juin-septembre** : tous les jours sauf mardi de 10h à 12h et de 14h à 18h

• **Juillet et août** : tous les jours de 10h à 18h

Contact : Château de la Bussière - 09 50 55 63 68 www.chateau-de-la-bussiere.com



Maison Marret

Située Place du 11 Novembre, au cœur du bourg, la propriété dite « Marret » comprend une maison bourgeoise, un parc et un verger d'environ un hectare qui descend vers le canal. Le jardin des 5 sens y sera aménagé. Une roseraie est installée dans le verger.

La Maison a été construite vers 1791 et fut habitée par la famille Despond et ses descendants.

Depuis 1997, la commune l'a rachetée et aménagée. Elle accueille aujourd'hui, des salles d'expositions temporaires, l'Ecole de Musique, la Fanfare et la chorale de Beaulieu, un médecin et la police municipale.

BEAULIEU-SUR-LOIRE - Place du 11 novembre



Espace culturel de Châtillon-sur-Loire

Situé à coté de la Mairie, il est composé de 3 salles, dont une avec un puits de lumière en pyramide.

Des expositions sur différents thèmes et des concerts variés y sont présentés toute l'année.



Ouvert toute l'année du mardi au samedi de 10h à 12h et de 14h à 17h.
Dimanches et jours fériés de 15h à 18h selon disponibilité des exposants

Écuries de Mussy - Atelier Galerie

Cet atelier est également un lieu d'expositions permanentes. Présentation de mon travail (peinture à l'huile, mobile de tissu peint, siège). Tout au long de l'année, présentation d'artistes à chaque fois différents.

Visite libre ou sur rendez-vous : 06 84 73 48 91

« Je suis souvent là. Osez pousser la porte, je vous accueillerai avec plaisir »

www.agnesfrattini.fr

Mussy - Route de Feins - 45230 ADON





COMMUNAUTÉ DE COMMUNES
BERRY LOIRE PUISAYE

Rédaction et communication
Commission culture
Emmanuelle Sançois
culture@cc-berryloirepuisaye.fr

Conception, mise en page, impression
Improffset
ZA rue Colette 45230 Châtillon Coligny
02 38 96 05 96